

第23屆國家品質獎 邦特生物科技股份有限公司 簡報

構面 五、人力資源與知識管理
報告人

人資總務課課長 俞淑娟

內容大綱

5.1、人力資源規劃與運用

5.2、員工關係

5.3、知識管理

邦特人力資源發展策略

企業營運目標/營運策略

人力資源管理目標

- 滿足企業中長期人力需求
- 培育人才
- 提升同仁認同感

人力資源管理願景

- 提升企業生產力
- 開創及維持企業競爭力
- 提升同仁工作生活品質

人才發展策略

1. 持續提升全員專業及管理技能，滿足組織成長所需
2. 專業人力招募養成培訓，發展優質團隊
3. 強化國際化及研發人才核心能力，擴大組織競爭優勢

人力資源發展

- 建立企業核心競爭力
- 建立職務說明書
- SOP標準化
- 管理才能訓練

人力資源環境

- 架構人資管理資訊系統
- 架構教育訓練資訊系統
- 價值/文化溝通

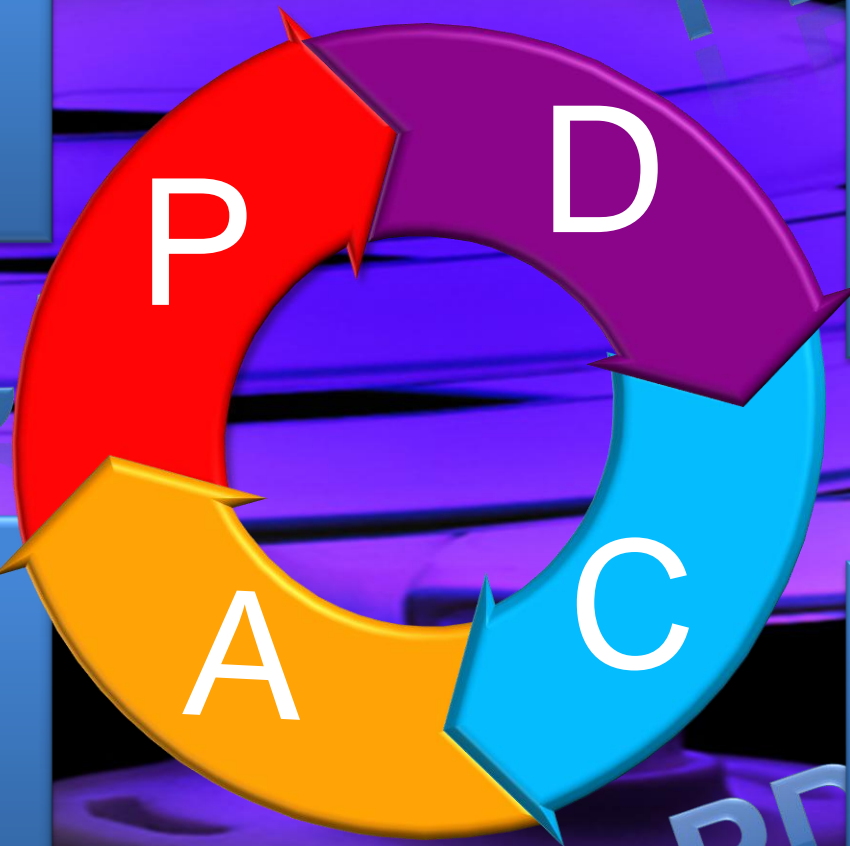
人力資源運用

- 人力規劃
- 人效
- 薪酬制度
- 績效目標管理
- 多能工評鑑

PDCA 人力資源策略 PDCA

- ◆ 人力資源策略與公司策略目標結合
- ◆ 年度組織目標結合部門/個人KPI

- ◆ 年度預算編列與預算執行檢討。
- ◆ 列入年度工作重點及策略地圖。
- ◆ 獎酬制度及利潤分享。



- ◆ 招募管道多元化
- ◆ 建置職務說明書
- ◆ 多能工評鑑
- ◆ 每日交接班會議、週會、月會、高階會議
- ◆ 部門訓練

- ◆ KPI評核
- ◆ 新進人員訓練與評核
- ◆ 年度/季執行成效檢討：如人力結構、人力需求、編制等。

人力資源的五構面

願景/任務：觸動改變、創造價值

選才

用才

育才

評才

留才

徵才活動業務化
—提早儲備人才

- 1.校園徵才
- 2.產學合作
- 3.新人關懷

重視紀律與提
升競爭優勢

- 1.全面推動認
證制度
- 2.推動SOP建
立

創造學習發展
氣候

- 1.年度訓練計
畫
- 2.輪調計畫
- 3.學習地圖
- 4.知識管理

賞罰分明
績效躍進

- 1.KPI制度
- 2.績效目標管
理
- 3.與獎金高度
連結

建立組織認同感
及員工成就感

- 1.獎酬優化
- 2.晉升體系
- 3.關鍵人才IDP
發展計畫

員工培育暨教育訓練體系

由上而下創造學習的氛圍，有效建立學習文化

MA訓練



102.2.26 MA訓練-總經理
講授如何成爲一個好主管

管理發展類
中高階管理能力
基層主管的職責與使命
溝通協調能力
問題解決能力
績效目標管理

技術及研發類
產品專業知識
新進工程師專業知識
專業工作技能
直接人員多能工技能



99.10.27 CV技術指導

CV模具技術交流



TTQS 銅牌

環安工衛類
職災的預防及認知
緊急狀況之應變能力
正確的公共安全概念

各職能類
各職能專業能力
OJT
OST

TWI訓練

QCC圈長訓練



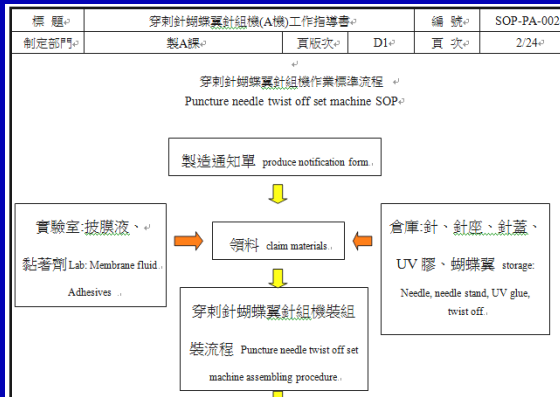
101.11.2 圈長訓練

品質管理類
ISO 13485系統
產品品質
QCC & 8D
減少變異及增加效率
縮短開發時間及降低
成本
持續改善



101.7.14 TWI-JI訓練

教育訓練實例—外勞人力導入



文件翻譯、雙語化、標準化



100.10.17 菲勞入廠訓練

新進訓練—規章



100.10.18 菲勞入廠訓練

新進訓練—產品



現場指導OJT



101.3.15 越勞FDA品質訓練

品質意識訓練—每兩個月一次

外籍勞工績效獎金考核表

單位: 製課 考核期間: 101.11.01~102.1.31

員工編號	姓名	到職日	考核項目							
			九級多能工	工作效率	工作品質	工作態度	工作安全	衛生管理	生活管理	
			60%	10%	10%	10%	2%	2%	6%	
50	9	7	7	2	2	3				
50	7	8	6	2	1	5				
50	6	7	6	2	1	3				
50	8	7	7	2	1	3				
40	8	7	8	2	2	5				
45	5	6	7	2	2	3				
50	9	8	8	2	2	4				
50	9	7	8	2	2	5				

外籍勞工績效考核及獎金發放

1. 本考核表由外籍勞工自填, 共計五個考核項目, 第一類為工作表現類, 共有五個考核項目, 總分的百分之40%。

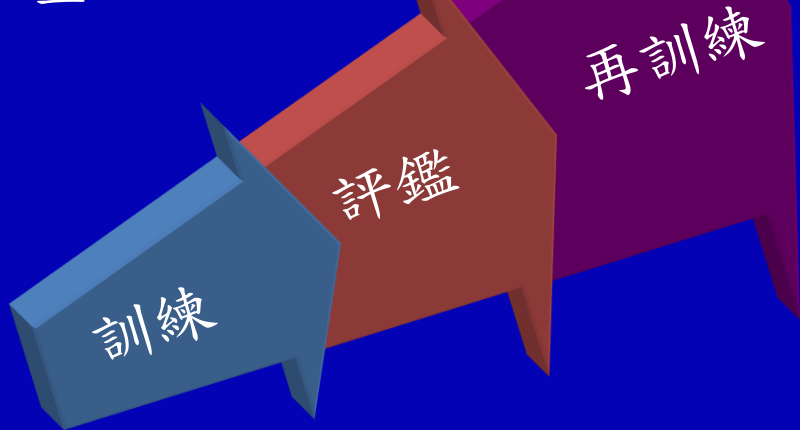
定期評核、獎勵

多能工制度推行

九級多能工訓練：

一. 部門內：由簡入繁，從基本的圖面認識、SOP熟悉到機台操作、調機與故障排除，進而學習新產品調適、排程應變、問題分析，使人員精熟。

二. 跨部門多能工：使人員調度靈活。

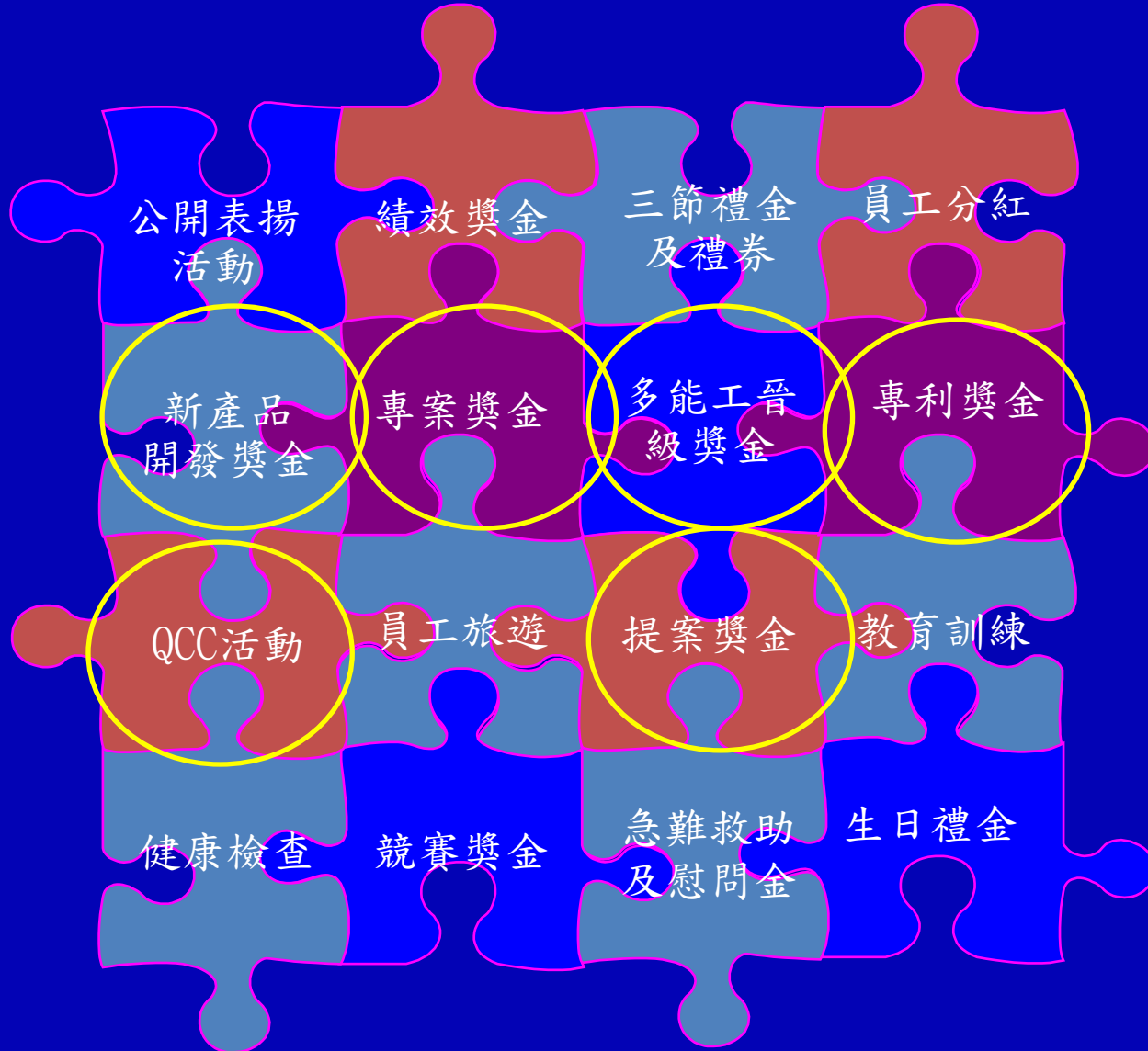


BIOTEQ[®]
九級多能工訓練表

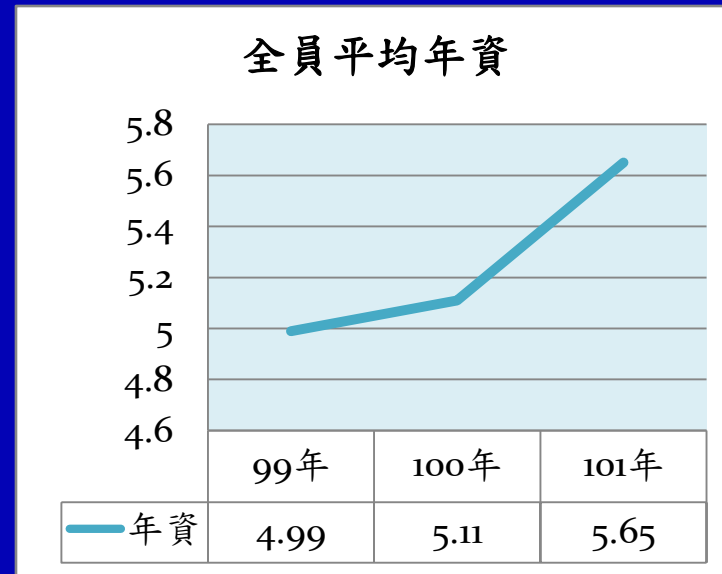
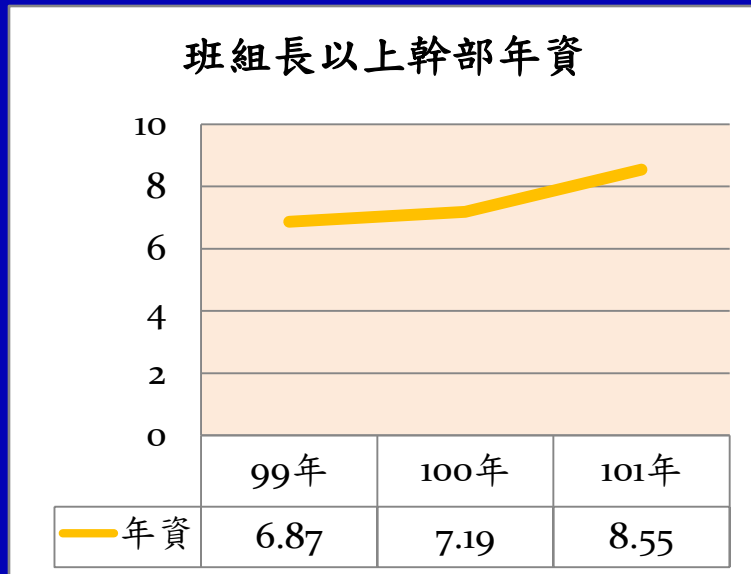
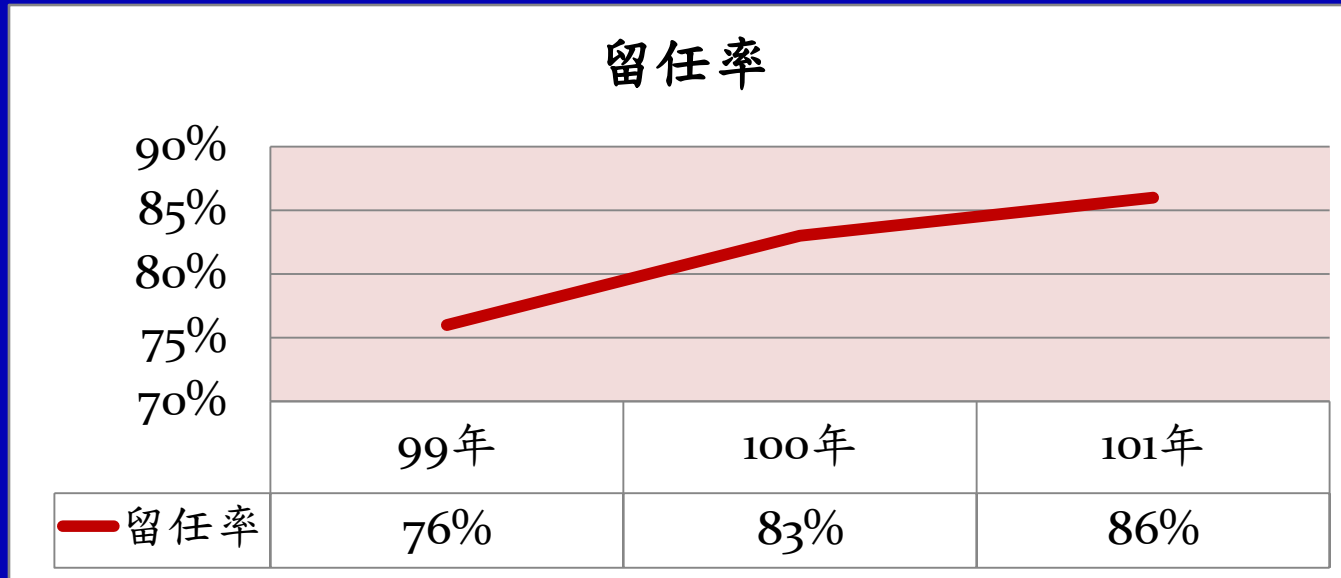
課別：製B課-前置 評選日期：◻

級別	能力	能力描述	工 量 器 考 核 程					
			工	量	器	考	核	程
一	認路管各項零件名稱	各項零件名稱及組裝位置	●	●	◐	◑	◒	◓
二	挑選全檢	1. 管件確認無阻塞 2. 檢查零件組裝齊正確 3. 白化、間隙、螺紋排除	●	●	⊕	●	⊕	●
三	點檢全檢	1. 檢查零件組裝齊正確 2. 白化、間隙、螺紋排除	●	●	●	●	◐	●
四	旋轉採樣組全檢	1. 檢查零件組裝齊正確 2. 白化、間隙、螺紋排除	●	●	●	●	⊕	◐
五	濾網組裝	1. 濾網不可歪斜 2. 濾網齊到定位	●	◐	●	●	◐	●
六	濾口蓋及上蓋組裝	1. 組裝齊到定位 2. 沾膠高度齊足夠 3. 數量齊準確	●	●	●	●	●	●
七	監督及濾口蓋上蓋組裝	1. 組裝齊到定位 2. 沾膠高度齊足夠	●	●	●	●	●	●

激勵制度



人員留任率



勞工安全

工 安

❖ 廠內員工

- ▶ 新進人員都必須閱讀勞工安全手冊
- ▶ 宣導工安並發布各單位危害因素告知單
- ▶ 每年兩次的勞安講習
- ▶ 告發工安改善單

❖ 廠外承攬作業人員

- ▶ 施工前，皆先做工安教育訓練並告知廠內危害因素

環氧乙烷

❖ 滅菌用有毒氣體

- ▶ 證明為合格供應商
- ▶ 毒化物緊急應變計畫
- ▶ 偵測警報器定期校正
- ▶ 依法向環保署做申報

消 防

❖ 自衛消防編組作業計畫

- ▶ 定期講習與逃生演練
- ▶ 重新規劃廠內逃生標示
消防設施與通報系統
- ▶ 火源管制、抽菸管制

推行安全衛生自主管理運動 無災害工時推動



101.03.20毒化物無預警演練



99.6.18毒化物無預警演練

毒化物無預警演練

環保局及區域聯防座談



獎勵同仁戒菸
推行無菸害環境

至100年底累
積達291,568H

- (1)積極推動零公傷：累積達146萬小時。
- (2)致力於推動健康職場：100年獲得國民健康局頒發健康職場自主認證-菸害防制標章。

至101年底累積
達865,084H

目標
960,000H
102.2月達成

99年度推動
至年底累積
5,832H



逃生演練



防火演練



急救訓練

員工關係

- ◆鼓勵同仁兼顧家庭與職場：近三年共有14位女性及1名男性同仁申請育嬰留職停薪，有5位同仁於育嬰期結束後，回復原職場任職，4位同仁仍在留職停薪。
- ◆符合健康職場規定：聘請廠護、臨廠醫生、建置醫護室、集乳室，特殊作業人員健康檢查。
- ◆提供員工免費停車場。與托育機構、商店簽訂特約優惠服務。
- ◆設置一處固定吸煙區，並且嚴格執行非吸煙區的無菸要求。
- ◆溝通管道暢通：各課定期幹部週會及全員月會，隨時反應同仁意見，即刻處理。
- ◆鼓勵同仁提案改善。



員工關係



101.10.19員工大會



100.11.27員工旅遊



100.8.27武荖坑烤肉



102.1.24績優員工於尾牙公開授獎

員工大會、員工旅遊
一日遊、共識營、
表揚活動、聚餐補助



員工聚餐補助

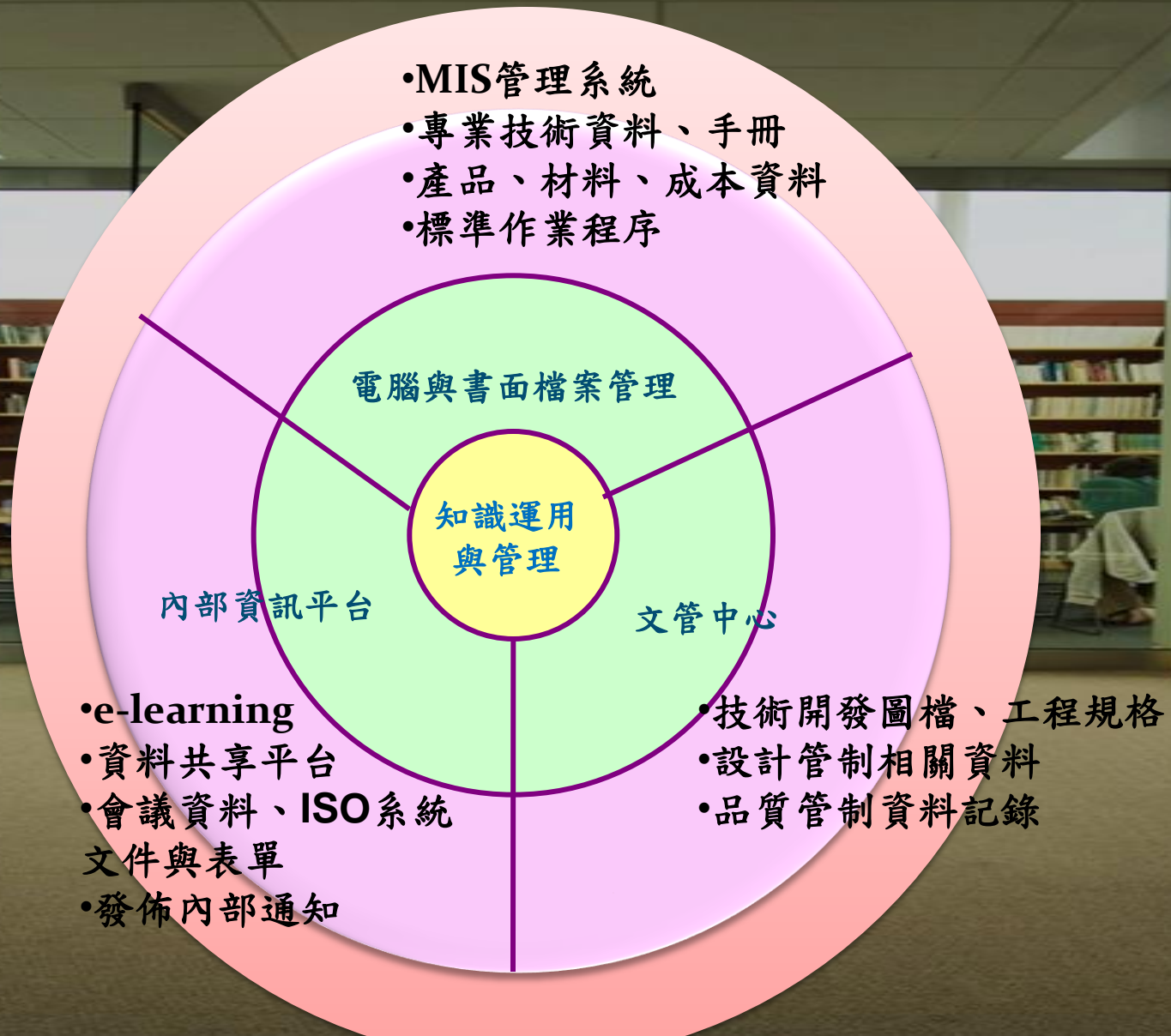


101.6.2共識營



102.2.6菲籍外勞參加縣內外籍員工排球比賽獲得冠軍，總經理親自授獎

知識管理與運用



W&Jsoft
Document Management & Protection System

| 首頁 | 個人訊息 | 個人工作區 | 公佈欄 | 離開 |

查詢

查詢模式
基本模式

查詢項目
文件編號 / 文件名稱

關鍵字

重設 查詢

DMP

文件櫃

- ISO文件櫃
 - 1.一階
 - 2.二階
 - 3.三階
 - 4.四階
- 研發文件櫃

資料夾明細

內容

所屬路徑: 文件櫃 / ISO文件櫃 / 4 四階 /

資料夾名稱: 4 四階

相關屬性

子資料夾清單: 5 個子資料夾

文件清單: 0 份文件

名稱 編號

新增 新增捷徑 刪除

ISO文件管制中心

顯性知識管理

誠信動儉

企業資訊入口網站
Enterprise Information Portal

企業內部資訊平台

邦特首頁 | 總經理的話 | 電子簽核 | 邦特大學 | 會議管理 | 文件管理中心 | 客戶關係管理

查詢公佈訊息 | 查詢過期訊息

編號	類別	內容
M2013020201	人事	主旨: 公告-1020201 於 2013/2/2 下午 01:30:49 by 俞淑娟 內容: 為因應國際經濟情勢之快速變動, 提升公司整體競爭力, 相關人員異動如說明, 請查照。
M2013020102	人事	主旨: 2月壽星名單 於 2013/2/1 下午 07:10:17 by 俞淑娟 內容: 請參閱附件。
M2013020101	人事	主旨: 102年2月行事曆及出勤休假表 於 2013/2/1 下午 07:09:33 by 俞淑娟 內容: 請參閱附件。

電子化系統

- 企業訊息中心
- 知識管理系統
- 會議管理系統
- 廠區請修系統
- 機器設備管理
- 記工系統
- 電子週報
- 研發部
- 生產部
- 品保部
- 採購課
- 管理部
- 成本會計
- MIS

BIOTEQ

課程申請報名--開課課程清單

課程日期: 西元 2012 年 02 月 ~ 2013 年 02 月

課程名稱:

所有開課課程搜尋

線上課程 開課課程清單

課程系列	課程名
內訓	工作計畫與管理-1
內訓	工作計畫與管理-2
內訓	工作計畫與管理-3
內訓	工作計畫與管理-4
內訓	金牌主管
內訓	目標與績效管理
內訓	金牌主管
內訓	如何有效的溝通
內訓	金牌主管
內訓	高生產力的經理
內訓	金牌主管
內訓	策略管理

品質管理

內稽核員培訓-991229.ppt
Microsoft Office PowerPoint 97-20...
2,006 KB

6S現場環境管理.ppt
Microsoft Office PowerPoint 97-20...
2,248 KB

品質管理.ppt
Microsoft Office PowerPoint 97-20...
1,285 KB

980827 ISO11135導讀.ppt
Microsoft Office PowerPoint 97-20...
4,729 KB

QA-8D-20090907.ppt
Microsoft Office PowerPoint 97-20...
1,154 KB

QA-QC七大手法.ppt
Microsoft Office PowerPoint 97-20...
2,381 KB

QA-QC七手法例題.pptx
Microsoft Office PowerPoint 簡報
146 KB

課程影音檔平台

文件共享平台

隱性知識管理

誠信勤儉

企業資訊入口

Enterprise Information Port

[保持首頁](#) | [總經理的話](#) | [電子簽字](#)
[查詢公佈訊息](#) | [查詢過期訊息](#)

[電子化系統](#)
[企業訊息中心](#)
[知識管理系統](#)
[會議管理系統](#)
[廠區請修系統](#)
[機器設備管理](#)
[記工系統](#)
[電子週報](#)
[研發部](#)
[生產部](#)
[品保部](#)
[採購課](#)
[管理部](#)
[成本會計](#)
[MIS](#)

編號	類別	主內
M2013022801	人事	主內
M2013022701	人事	主內

知識管理系統

為提高公司廣泛分享資訊及如何善用彼此的觀念成長。藉由搜集並分享智慧資產來彌補之：知識管理系統指的是一種用來管理組織知識的資訊系統，也就是基於資訊科技達成對知識管理 (Knowledge Management, KM) 知識搜尋、分類、

您可以直接點選圖片進入各系統：

- 企業訊息中心** 包含：營業訊息中心、生產訊息
- 教育訓練中心** 包含：開課資訊、心得撰寫等文件
- 文件管理中心** 包含：ISO、SOP等文件。
- 知識技術學院** 包含：生產機台歲修保養、異常
- E-LEARNING** 包含：員工線上教育訓練課程。
- 會議管理** 包含：會議追蹤事項、會議記錄

切管端	維修保養技巧	共 [2] 冊藏書
棋	零件本身異常	共 [2] 冊藏書
	零件本身異常	共 [14] 冊藏書
	維修保養技巧	共 [31] 冊藏書
	其他	共 [18] 冊藏書
	其他	共 [2] 冊藏書
	其他	共 [22] 冊藏書
	維修保養技巧	共 [30] 冊藏書
	零件本身異常	共 [37] 冊藏書
	零件本身異常	共 [1] 冊藏書

MIS藏經閣

操作問題		LRP	共 [1] 冊藏書	藏書類別
				其他
				其他事項支

企業知識技

Digital Knowledge & Enterprise Technology Management System

系統使用者：人資總務課俞淑娟

[顯示全部](#) | [分類搜尋](#) | [關鍵字搜尋](#) | [保養技術](#)

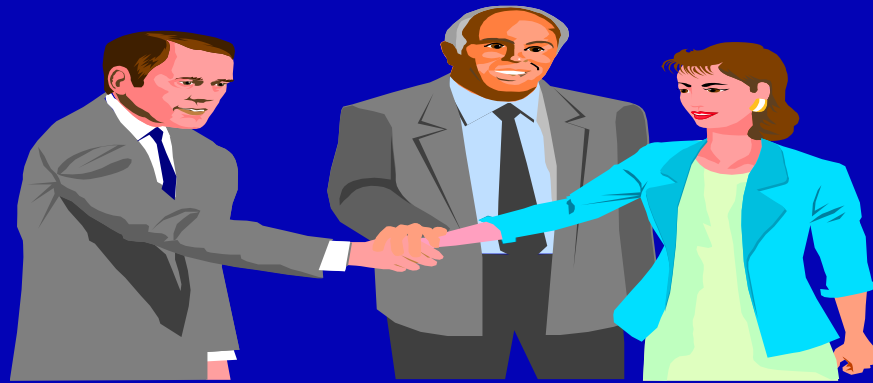
[名詞彙庫](#)
[設備技術經閣](#)
[ERP藏經閣](#)
[MIS藏經閣](#)
[知識提供](#)
[教育訓練中心](#)

生... 因分析與排除異常方法
 ... 馬達更換, 測試OK!
 ... 分鐘 擴大產量 4000 元/台幣 零件成本: 元/台幣
 ... 5-03... 排除相關知識:
 判斷: ... 印刷站... 2 傷及鑄版... 外框
 說明: ... 生產中不明... 廢料卡住 回歸定位時螺絲斷裂 因為螺絲斷裂, 印刷時傷及鑄版之版窗外框。
 立即停... 否

ME20130217-01

減少維修時間20%

感謝聆聽!



BIOTEQ[®]
Improving lives

www.bioteq.com.tw

