

國家品質獎

NATIONAL QUALITY AWARD



SDI CORPORATION
Create Precision For You

第25屆國家品質獎

領 導

以創業精神—「順著道德的軌跡」為企業經營理念之濫觴



創辦人陳水錦

現任董事長

陳朝雄語重心長地說：

父親留給順德的就是道德理想，
不論做人、做事都要順著道德做，
這也是公司取名為順德的原因。

順著道德的

軌跡

二〇〇三年秋月
尚銘山敬題



願景

以**創新**及**精密**提昇幸福生活之卓越企業



策略

- ▶ **精密**技術的開拓者：深耕**模具**技術，擴大應用領域
- ▶ **創新**產品領航者：擴大創新文化，引導產品市場方向
- ▶ **誠信**為主，**滿意**為臬：One Stop Solution，提升客戶競爭力

多元溝通管道—傳遞公司文化

高階描繪幸福生活藍圖，透過多元管道傳遞給全體員工



管道

Newsletter、公司傳記、
新人數位課程

各資訊系統首頁、
行事曆、標語看板

各週月季年會議

順德抱e報(電子報)

實體佈告欄

企業工會

員工匿名建議信箱

案例

佈告欄

順德傳記

刊物佈達願景

行事曆

企業工會

電子報家長的話

NEWSLETTER

董事長參與課程

五大核心能力領導躍進

領導能力

定義與範圍

具體事例

高階主管與外部專家定義出管理職能

願景力

設計組織願景、價值及發展計畫，實現願景

- 1983年跨入電子導線架
- 2010年垂直整合三菱伸銅異型材加工技術

變革力

開放心胸跳脫框架，激勵自己或同仁尋找創新的機會

- 重視主管研修、國際視野的拓展
- 創造營運新模式HVA/LVA

整合力

清楚表達想法，屏除本位主義，引導意見，達到公司利益

- 2001年首度虧損，排除內部雜音跨足IDM高功率導線架

決策力

蒐集相關資訊，風險評估做出最佳的決策

- 國家二級校正實驗室
- 投資成立基礎實驗室

執行力

訂定目標與期限，帶領部屬實踐追求卓越之承諾

- 設立文具研發中心
- 高績效激勵，年薪百萬人數超過10%人數

利害關係人高度評價高階領導能力

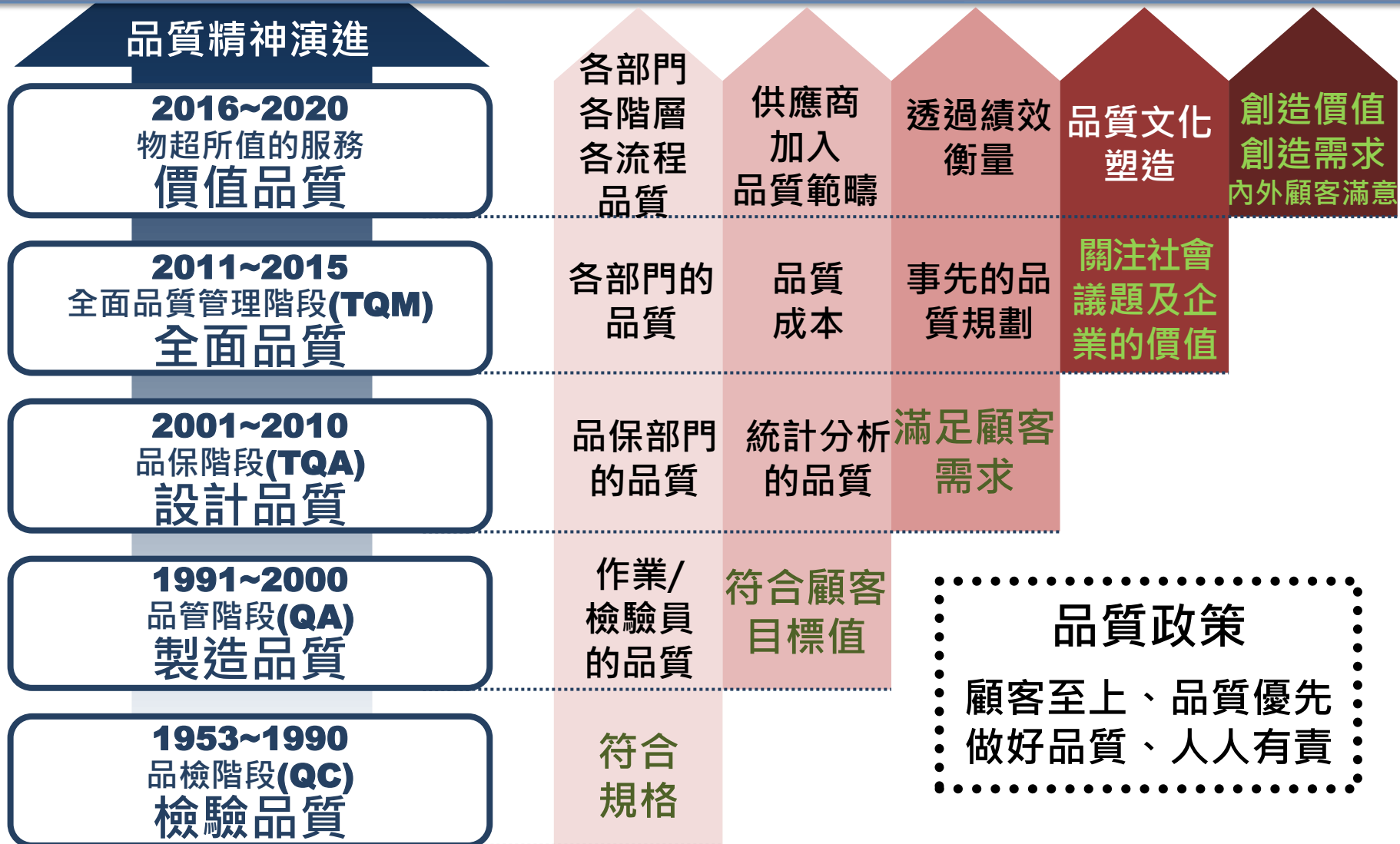
各界除肯定順德領導經營成效外，
對於他們願意為社會擔任表率角色，給予高度認同。

利害關係人	事由	評價
政府	彰化縣百色百傑人物特輯訪問董事長	深耕地方，促進在地發展
公益團體	順德對公益的投入獲獎 (基金會、身障進用)	身體力行，關懷弱勢
報章媒體	總經理商務談判能力受肯定(中時電子報)	跨國企業之談判，相攜成長
民間企業	總經理受邀向中日企業分享企業傳承經驗	經營模式共享，共創台灣成長
投資人	投資順德前景看好 EPS維持4元以上	務實本業經營，創造投資者最大利益

價值品質—替客戶創造價值

本著誠信的理念，持續不斷升級品質精神，替客戶創造價值

品質精神演進



品質政策

顧客至上、品質優先
做好品質、人人有責

重視觀念溝通，達成客戶需求

組織績效檢視

財務績效

人才培育

客戶滿意

產品/技術創新

營運流程

檢視來源

方針管理

目標管理

數字管理

對價關係

長期利益

誠 信

溝通內容

經營方針

策略發展

重大政策

營運檢視

績效檢視

個人績效

溝通管道

年度目標發表

中長期策略共識營

經營決策小組

單位週月會/公司月會

單位週會及營運報表

每季績效面談及
薪資結合公司績效

頻率

年

3年

月

週/月

週/月

季/半
年

溝通模式

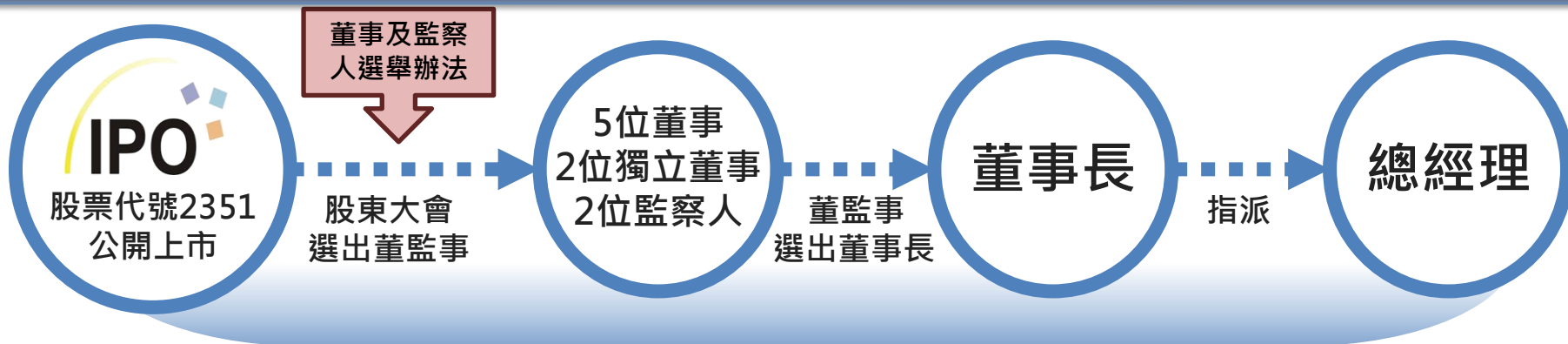
觀念溝通
形成共識

客戶導向
使命必達

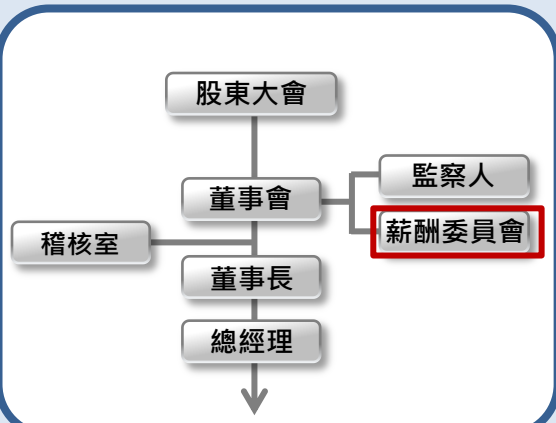
長期利益
不重短線

國家掛保證的企業治理

選擇上市由股東、第三方公正會計師來監督公司的營運
並透過內部控制、公平之激勵制度來達到企業獲利、員工共享之企業責任



制衡勾稽的組織架構



公司治理透明化

1. 依金管會設定運作機制
2. 公司營運重大訊息定要揭露
3. 第三方會計師進行財務稽核
4. 明確績效評核指標
5. 定期Review高階經營者績效

薪酬制度合理化

薪酬委員會

1. 設定經理人獎金占總體獎酬比例
2. 經理人獎酬與公司績效強度連結
(經營績效70%、部屬培育30%)
3. 績效調薪上限

道德為本—推向所有關係人

依循創辦人軌跡，道德自持。

以制度、活動、行為來塑造堅實的社會典範

具體作法

- 通過環境保護認證
ISO14001:2004/OHSAS18001:2007
CNS15506:2011/ISO50001:2011
- IDM大廠高規標準
- 供應商社會責任評估
管理辦法

擴及公司內、外部顧客、合作夥伴

具體作法

- 工作規則
- 企業社會責任
- 營業風險評估暨緊急
應變作業管理辦法
- 商業行為與職業道德
管理辦法

合法

道德

標準

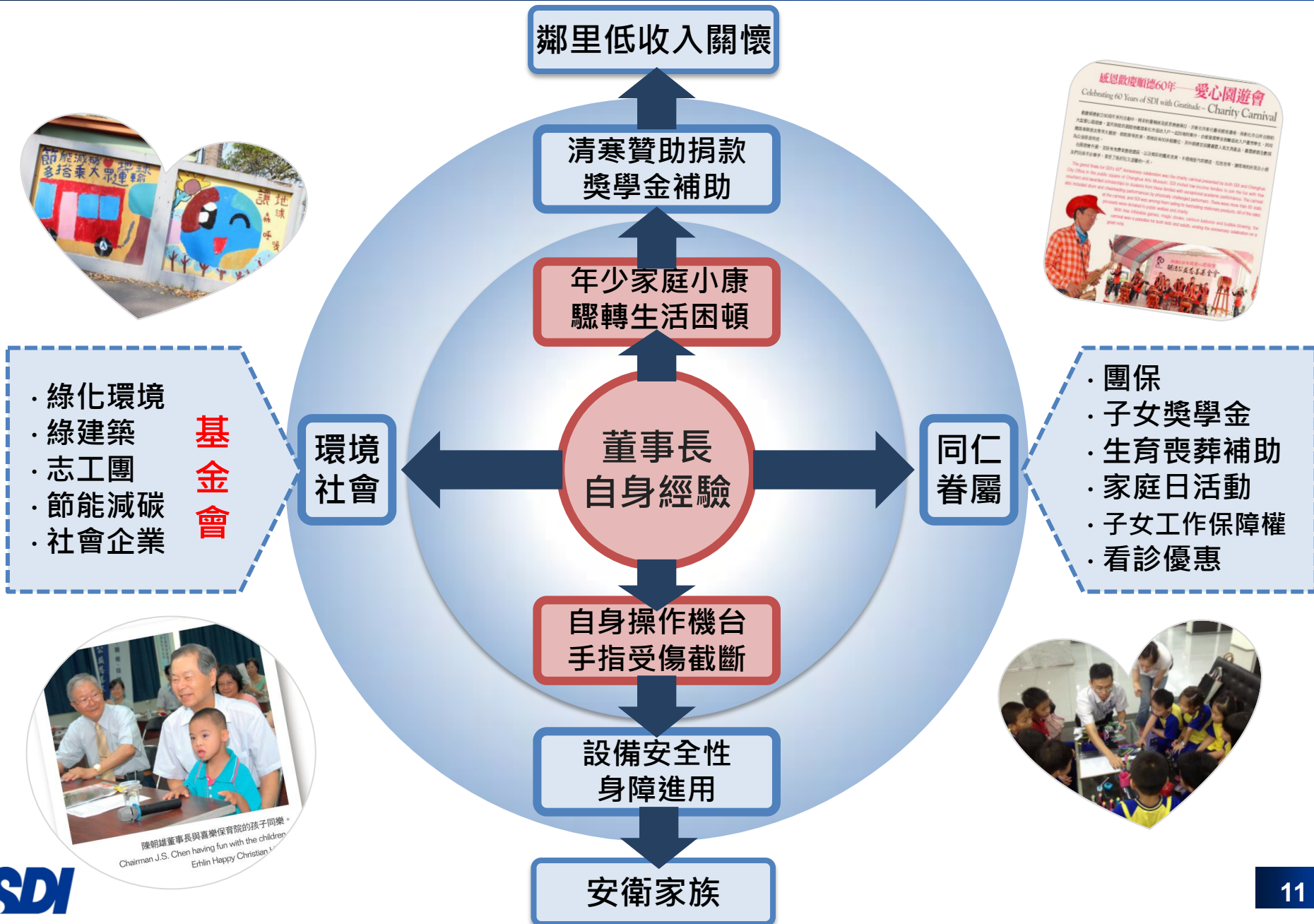
實例

- 設置專門廢水處理
隨時監控水質
- 無紙化
- 特殊設備操作人員
回訓率100%
(ex:天車、堆高機)

實例

- 建立營業秘密制度
- 不收受禮品及饋贈
- 晉升公開透明化

漣漪擴散溫暖透心的社會責任策略



- 基金會**
- 綠化環境
 - 綠建築
 - 志工團
 - 節能減碳
 - 社會企業



- 團保
- 子女獎學金
- 生育喪葬補助
- 家庭日活動
- 子女工作保障權
- 看診優惠



社會責任—社會面

產品的轉型中深刻的體現出--我們對環境、對關鍵群族的關心



謝金河：在磐石會見證台企活力

2017/03/04 作者: 財訊轉傳社 5/5 評語: 謝金河

「固若金湯，穩如盤石」為經營哲學 中小企業主的「盟誓」
由上市、上櫃公司經營決策者組織的聯誼會

致詞，現場有安泰、日月光等企業代表與謝金河會都組團前來慶賀，整個會場被擠爆。

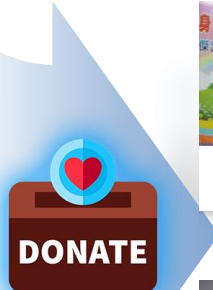
我對新任會長林錫銘開玩笑地說，磐石會除了創辦人輩平以外，我大概是少數真正懂磐石會的人，因為自成立迄今，我幾乎每年都到磐石會與會員及寶貴演講國際經濟情勢，加上每位會員幾乎都認真，所以在磐石會成

...九六年磐石會...
首任會長陳朝雄...

新創平台及相關... 一家企業大會，創始會員23人，第23號正是上銀的卓永財。

九六年磐石會... 會員編號分別為1、2號，首任會長陳朝雄編號3號。當時陳朝雄... 在六七年成立，九六年上市，之後磐石會經歷20年，曾在陳朝雄... 陳英妮的陳賢明、環隆科技的歐正明、聯嘉光電的黃國欣、成霖的歐耀明，然後是立隆的吳德鏡、宏碁的賈世忠、廣... 的陳貴東、廣隆的李耀銘、順天的程興樹、希華的黃福堂、會計師歐敬通、車王幫的龐、彭通的張炳耀、廣律的廖

定額提撥



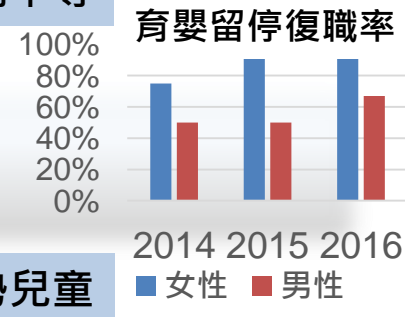
菲籍同仁



身心障礙人士



性別平等



弱勢兒童



社會責任—環境面

社會



環境



經濟



【廠內設置廢水處理專區】

將過濾的水用來種植玫瑰花



【持續銀回收愛護環境】



【綠建築、環境綠化】



社會責任—經濟面

產品的轉型中深刻的體現出--我們對環境、對關鍵族群的關心

